

# CHASIS CABINA FORD **TRANSIT**



Feel the difference

**Hemos puesto más para que saques mayor partido**

Años de no dar marcha atrás en el trabajo más duro han hecho de la Ford Transit Van lo que es hoy en día, la más dura de su clase. Añadir un nuevo rango de motores económicos, con mayor potencia y par motor, además de una variedad casi interminable de cadenas cinemáticas y configuraciones de carga útil, permite que tengas la solución perfecta para todas tus necesidades de negocio.

Para mayor información, visita: [www.ford.es](http://www.ford.es)

El vehículo de la imagen es un Ford Transit Chasis Cabina en pintura Azul Báltico.



### Entra, ponte cómodo y comienza a trabajar

El Bluetooth® Ford Transit Van con conectividad\* y sistema de navegación\* te ayudará a mantenerte en contacto e informado en situaciones de tráfico. En caso de llegar a detenerse, el sistema Auto-Start-Stop\* apaga automáticamente el motor (en condiciones adecuadas) para ahorrar combustible y reducir las emisiones, y se reinicia el motor instantáneamente cuando estás listo para arrancar.

\*Opción con coste adicional. Sólo en modelos seleccionados.  
Nota: La marca Bluetooth® y sus logotipos son propiedad de Bluetooth SIG, Inc. y cualquier uso de dichas marcas por Ford Motor Company Limited y sus compañías filiales es bajo licencia. Otras marcas y nombres comerciales pertenecen a sus respectivos propietarios.

El Vehículo de la imagen es una Ford Transit Chasis Cabina con radio/CD audio system. (Opcion)



La barra trasera estabilizadora se incluye de serie en todas las versiones Chasis Cabina.



Desde su lanzamiento, la Ford Transit ha servido de plataforma de selección para las conversiones Chasis Cabina.

## Cimientos sólidos

Ford ha trabajado en estrecha colaboración con el sector de carrozados para garantizar que todos los tipos de carrozado estándar, y la mayoría de las conversiones especializadas, se pueden montar fácil y eficazmente sin necesidad de realizar apenas modificaciones.

Todas las versiones poseen un robusto chasis en escalera y proporcionan una resistente base plana sobre la que construir con puntos de montaje integrados. Desde la versión caja cartolas, con laterales abatibles o volquete hasta la versión de furgón refrigerado, taller móvil o vehículo de servicio de emergencia, la nueva Ford Transit proporciona unos cimientos sólidos y fiables para tu negocio.

### HLA

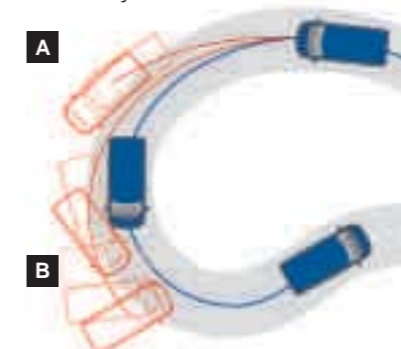
La Asistencia de Arranque en Pendiente previene el retroceso del vehículo al iniciar la marcha en una pendiente (No disponible en AWD)

### EBA

La Asistencia de Frenada de Emergencia aplica la máxima fuerza de frenado si se detecta que en una frenada súbita, el conductor levanta un poco el pie del freno, o no lo aplica del todo, de tal forma que se reduce significativamente la distancia de detención

### ESP

El Programa Electrónico de Estabilidad con ABS incorporado, percibe cuando el vehículo se está derivando de la trayectoria elegida por el conductor, entonces actúa sobre el par y sobre los frenos para corregir la dirección del vehículo y trazar la curva.



— Vehículo con ESP  
— Vehículo sin ESP

**A** Vehículo en subviraje al entrar a la curva.

**B** Vehículo en sobreviraje al salir de la curva.

### Chasis

- Plataforma completamente plana y recta
- Tres pesos máximos autorizados: 3300 kg, 3500 kg y 4600 kg
- Dimensiones de longitud del chasis adaptables a tamaños de carrozado estándar: 2,8, 3,2, 3,7 y 4,1 m
- Diseñado para adaptarse a tamaños de carrozado más grandes o más pequeños que las dimensiones nominales estándar
- Anchura hasta 2,3 m
- Robusto bastidor de acero extensible prensado con sección tipo "sombrero" invertido
- Puntos de montaje integrados
- Parte posterior de la cabina completamente vertical
- Parte trasera desmontable con luces integradas, para mejor adaptabilidad a diferentes voladizos
- Voladizos con sistema de pernos de fácil montaje
- Suspensión con centro de gravedad alto de serie para una buena adaptabilidad a carrozados grandes
- Conexiones eléctricas para iluminación exterior adicional

### Configuración de ruedas traseras

La nueva Ford Transit Chasis Cabina está disponible con ruedas traseras dobles o sencillas para garantizar que se adapta exactamente a tus necesidades operativas y de carrozado.

- Dobles ruedas traseras: proporcionan una mayor capacidad de carga en el eje trasero y más libertad para distribuirla. Ofrece la mejor combinación, sobre todo para cargas pesadas con un óptimo poder de tracción. De serie en todos los modelos excepto Batalla Corta
- Ruedas traseras sencillas: (De serie en Batalla Corta y Opcional según versiones) Idóneas para carrozados de anchura reducida y uso en áreas metropolitanas, rurales o urbanas restringidas. Tiene además la ventaja de mejorar el consumo de combustible
- Dos tipos de configuraciones de cabina: -Cabina Sencilla: que permite disponer del máximo espacio para carrozar- Doble Cabina: Más polivalente para transportar a personas y carga al mismo tiempo

La parte trasera desmontable simplifica el montaje de carrozados.



**Auto-Start-Stop**

Ayuda a reducir el consumo de combustible y las emisiones de CO<sub>2</sub> hasta un 10% con tráfico intenso y paradas frecuentes y hasta un 5% en condiciones normales. (Comprobado en pruebas realizadas por Ford) (Opcional)

**Tacógrafo Digital**

Tecnología que marca nuevos estándares en rendimiento, tecnología, diseño y seguridad contra manipulación. (Disponible según versiones)



Gracias a ideas y mejoras inteligentes, la tecnología avanzada de Ford crea vehículos más limpios y poco consumidores de combustible. No sólo es beneficioso para el medio ambiente, también para tu bolsillo

**Brillantes ideas, mayor eficiencia**

**Nuevos motores 2.2 Duratorq TDCi Euro V**

Un nuevo desarrollo de motores diesel 2.2 Duratorq TDCi, es la columna vertebral de la nueva línea Ford Transit. Diseñado para cumplir con las estrictas normas de emisiones Euro V, los motores ofrecen una gran selección de potencia y par que van desde los 100 CV/310 Nm hasta 155 CV/385 Nm. Los intervalos de servicio se han extendido a 50.000 km/ 2 años. (Consulte con su concesionario Ford para más información)

**ECOPack**

Combina el sistema Auto-Start-Stop y el Limitador de velocidad a 110 km/h para conseguir el liderazgo en su categoría en consumo de combustible. (De serie en ECOnetic, opcional en otros modelos)

**Limitador de Velocidad**

Disponible como opción, el Limitador de Velocidad te permite seleccionar la velocidad que se adapta a tu necesidad. El sistema Auto-Start-Stop está equipado con Limitador de Velocidad a 110 km/h de serie.

**Auto-Start-Stop**

En una conducción de 40 minutos en ciudad, el motor sólo es necesario en 19 minutos. Con el apagado automático del motor, cuando el vehículo se detiene (en condiciones apropiadas), el Auto-Start-Stop ahorra combustible y elimina las emisiones del tubo de escape. Cuando el conductor está listo para reanudar la marcha, el motor se enciende automáticamente.

**Carga Regenerativa Inteligente**

Combinado con el Sistema de Gestión Avanzado de Batería, se carga la batería en el momento más económico. Permite una menor velocidad de ralentí y una reducción en el consumo de combustible y emisiones del tubo de escape (De serie en motores Euro V).

**Tanque de combustible de largo alcance**

El tanque de 103 litros ofrece una capacidad de 23 litros extra en comparación con el tanque estándar con el fin de evitar paradas más frecuentes en estaciones de servicio. Disponible en los modelos BM,BL,BEL.

**Indicador de Cambio de Marcha**

El Indicador de Cambio de Marcha aparece en el panel de instrumentos en el momento óptimo de cambio de marcha, ayudándote a ahorrar combustible y a lograr una conducción eficiente.

**Turbo de Geometría Variable**

Todos los motores Euro V incorporan la última tecnología diesel common-rail para ayudar al refinamiento y al ahorro. El Turbo de Geometría Variable que aumenta el par a bajo régimen, mejora la conducción y reduce las emisiones.

**All-wheel drive**

Cuando las cosas se ponen difíciles, confía en el sistema de Ford Transit con control electrónico all-wheel drive para hacerlo más fácil. Disponible en los derivados de la rueda trasera con el motor Euro V 2.2 Duratorq TDCi 125 CV (92kW) es la mejor opción cuando hay malas condiciones de conducción como nieve, lluvia, barro o grava.

**Motores diesel Euro V**

Nuevos motores 2.2 Duratorq TDCi Euro V disponibles en toda la gama.



**Ford Transit ECOPack**

Incluye el sistema Auto-Start-Stop y el Limitador de Velocidad a 110 km/h. (Opcional)



**Turbo de Geometría Variable**

Aumenta el par motor y la respuesta del acelerador, para un mayor rendimiento y eficiencia del combustible. (De serie)



**Carga Regenerativa Inteligente**

Ayuda a mantener la batería cargada de la manera más eficiente (reduciendo la cantidad de combustible utilizado).



**Cambio manual de 6 velocidades**

Cambio suave de 6 velocidades que permite ahorrar combustible y una conducción más relajada. (De serie).



**Mantenimiento del filtro de partículas**

Reduce emisiones de partículas del tubo de escape. (Disponible en todos los modelos diesel)



## Conduce de la forma que trabajas

Realizar el trabajo con calidad es un factor muy importante para alcanzar el éxito en cualquier negocio. Por eso nuestra amplia gama de motores y transmisiones ha sido desarrollada para afrontar el trabajo duro. Además puedes escoger entre tracción delantera, trasera o tracción a las 4 ruedas para poner a prueba la fuerza de la Ford Transit Chasis Cabina cuando más lo necesites.

### ¿Por qué la tracción delantera?

- Menor peso en orden de marcha, mayor capacidad de carga útil
- Perfil de bastidor más bajo

### Motores (TD)

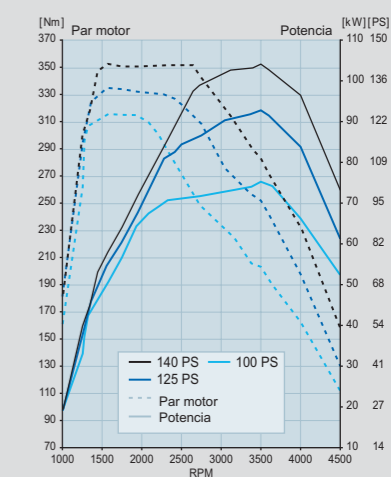
Motor 2.2 Duratorq TDCi:

- 100 CV/310 Nm
- 125 CV/330 Nm
- 140 CV/350 Nm

### Transmisión

- Manual de 6 velocidades

### Diesel (TD)



### ¿Por qué la tracción trasera?

- Opción versátil y tradicional del Chasis Cabina
- Más adecuada para condiciones de carga más pesada
- Mayor libertad de distribución de la carga
- Idónea para aplicaciones de remolcado
- Dobles ruedas traseras para mayor estabilidad y tracción adicional (opcional en BC)

### Motores (TT)

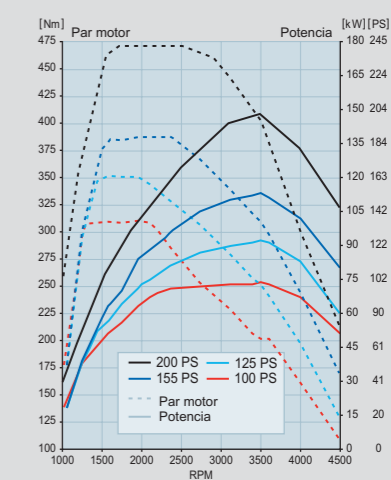
Nuevos motores 2.2 Duratorq TDCi Euro V, disponible con los siguientes pares y potencias:

- 100 CV/310 Nm
- 125 CV/350 Nm
- 155 CV/385 Nm

### Transmisión

- Manual de 6 velocidades

### Diesel (TT)



### ¿Por qué tracción AWD ?

- Mayor tracción en superficies resbaladizas o con nieve
- Sistema inteligente, no requiere la intervención del conductor
- En conducción normal el par se transmite al eje trasero, en terrenos resbaladizos el par fluye del eje trasero al delantero mejorando la tracción
- Ideal para emergencias: bomberos, ambulancias o para transportes a zonas de difícil acceso

### Motor (AWD)

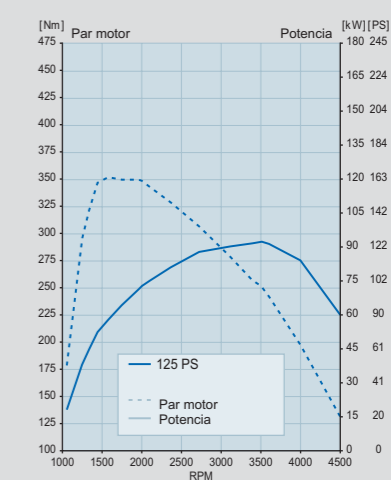
2.2 Duratorq TDCi Euro V engine:

- 125 CV/350 Nm

### Transmisión

- Manual de 6 velocidades Durashift

### Diesel (AWD)

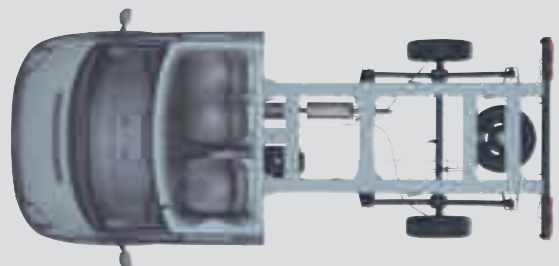
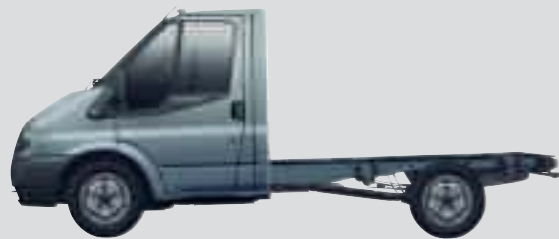


## Batalla Corta

El Chasis Cabina de Batalla Corta con Tracción Delantera 330S combina un fuerte bastidor en escalera con una capacidad de carga útil de 1533 kg.

### Chasis Cabina Sencilla 330S

- Tracción delantera
- Ruedas traseras sencillas
- 1533 kg de carga útil
- 3025 kg de Masa Máxima Autorizada (MMA)
- 5025 kg de Masa Máxima del Conjunto (MMC)
- 11,4 m de diámetro de giro (de bordillo a bordillo)

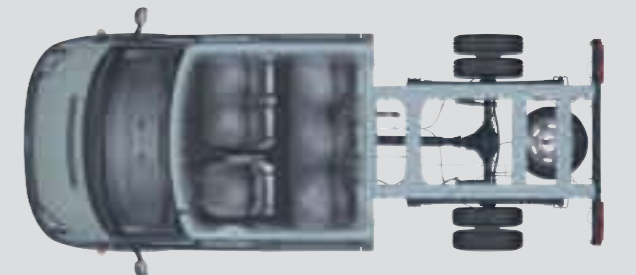
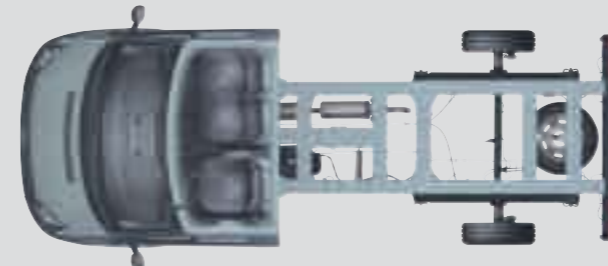
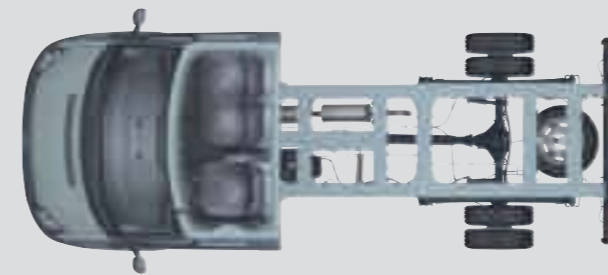


No importa la carga del trabajo pesado que necesitas realizar, con la Batalla Media de los Chassis Cabina de Ford lo conseguirás.

## Batalla Media

### Chasis Cabina Sencilla 350M

- Tracción Trasera con ruedas traseras dobles (opcional rueda sencilla)
- 6300 kg de Masa Máxima del Conjunto (MMC), dependiendo de la combinación de motor y la relación de eje trasero
- Hasta 1658 Kg de carga útil
- 12,5 m de diámetro de giro (de bordillo a bordillo)



## Batalla Larga

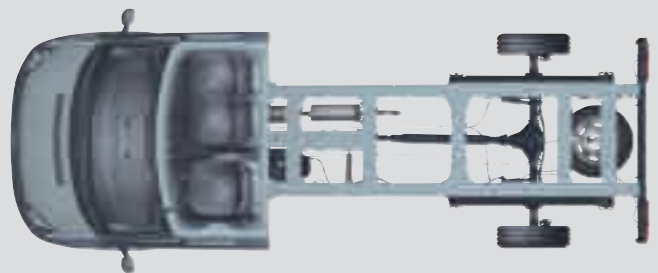
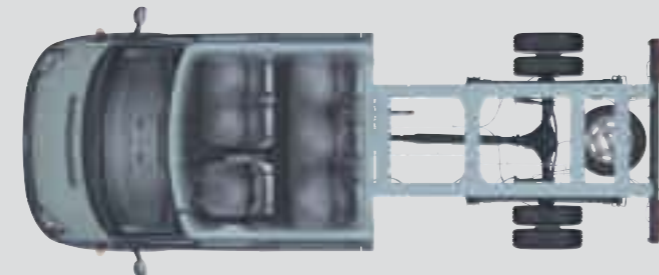
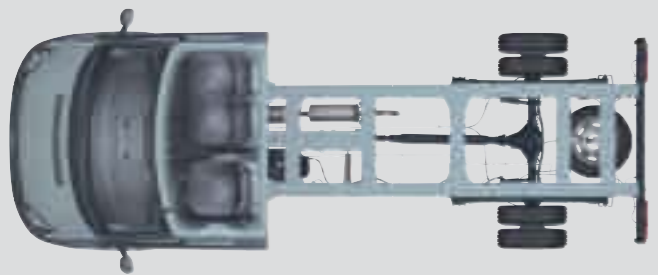
Fabricada con un máximo de capacidad de carga de hasta 1787 kg, el Chasis Cabina 350L con cabina sencilla o doble, es ideal para una gran variedad de aplicaciones para cumplir con tu trabajo.

### Chasis 350L Cabina Sencilla

- Tracción trasera con ruedas traseras dobles (opcional sencillas)
- 6300 kg de Masa Máxima del Conjunto (MMC), dependiendo de la combinación de motor y la relación de eje trasero
- Hasta 1787 kg de carga útil
- 13,9 m de diámetro de giro (de bordillo a bordillo)

### Chasis 350L Cabina Doble

- Tracción trasera con ruedas traseras dobles (opcional sencillas)
- 6300 kg de Masa Máxima del Conjunto (MMC), dependiendo de la combinación de motor y la relación de eje trasero
- Hasta 1691 de carga útil
- 13,9 m de diámetro de giro (debordillo a bordillo)



El bastidor más largo y con la mayor capacidad de carga disponible lo encuentras en la Transit Chasis Cabina Batalla Extra Larga.

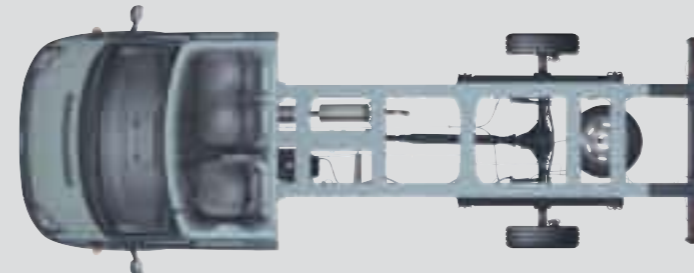
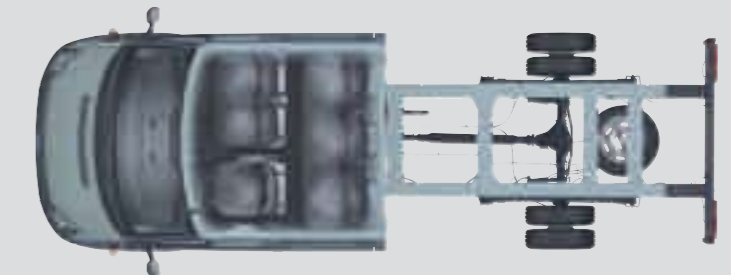
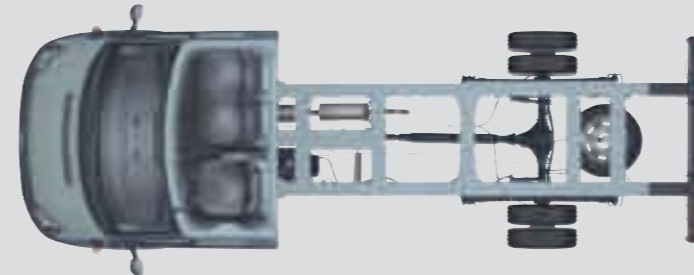
## Batalla Extra Larga

### Chasis 350EL Cabina Sencilla/Doble

- Tracción trasera con ruedas traseras dobles (Opcional sencillas)
- 6300 kg de Masa Máxima del Conjunto (MMC) dependiendo de la combinación de motor y la relación de eje trasero
- Hasta 1761 kg de carga útil bruta
- 13,9 m de diámetro de giro (de bordillo a bordillo)

### Chasis 460 EL Cabina Sencilla

- Tracción trasera con ruedas traseras dobles
- 6500 kg de Masa Máxima del Conjunto (MMC), dependiendo de la combinación de motor y la relación de eje trasero
- Hasta 2700 Kg de carga útil bruta
- 13.9 m de diámetro de giro (bordillo a bordillo)



# Equipamiento

La gama de Transit Chasis Cabina cuenta con un equipamiento muy completo. Su panel de instrumentos tiene un diseño inteligente y su abundante capacidad de almacenamiento interior refuerza el alto nivel de calidad y artesanía que encontrarás en cada rincón de este vehículo.



## Características de serie:

- ABS + ESP + HLA (Asistencia de arranque en pendiente)
- Radio CD modelo 6000 RDS con mando en el volante y conector MP3
- Cierre centralizado
- Elevelunas eléctricos
- Batería de servicios pesados
- Doble rueda
- Luneta trasera térmica
- Compartimentos de almacenaje laterales con tapa en el lado del conductor y el pasajero
- Portaobjetos- Espacio central para documentos, del lado del pasajero, para almacenamiento de tickets y laterales en puertas para guardar mapas
- Posavasos laterales
- Guantero con tapa.. Capacidad para hojas tamaño A4
- Cinturones de seguridad ajustables en altura para conductor y pasajero

## Características opcionales:

- Airbag del pasajero
- Asiento del conductor lumbar
- Depósito de combustible de 103L (Tracción Trasera)
- Filtro de partículas
- Llantas de aleación
- Rueda sencilla
- Alarma perimétrica
- Kit remolque
- Caja cartolas + Puente de carga

## Paquete Cool

- Aire Acondicionado
- V2C y Bluetooth®

## PaqueteVisión

- Retrovisores termoelectrónicos
- Luces antiniebla delanteras
- Luces automáticas
- Limpiaparabrisas con sensor de lluvia
- IPanel de instrumentos

## Paquetes disponibles:

### Paquete Estilo

- Luces antiniebla
- Tapacubos
- Molduras laterales
- Paragolpes color carrocería

### Paquete Electrónico

- Control de cruceo
- Ordenador de abordaje
- Volante de cuero

\*Nota La marca Bluetooth® y sus logotipos son propiedad de Bluetooth SIG, Inc. y cualquier uso de dichas marcas por Ford Motor Company Limited y sus compañías filiales es bajo licencia. Otras marcas y nombres comerciales pertenecen a sus respectivos propietarios.



## Facilitarte la vida

Nuestra gama de opciones financieras, seguros, servicios y asistencia ha sido diseñada con un solo objetivo: facilitarte la vida.

### Ford Credit

Te ofrecemos una amplia gama de productos financieros para la adquisición de tu vehículo. De la forma más cómoda -sin salir de tu Concesionario-, te ofrecemos soluciones inmediatas, flexibles y con un asesoramiento claro y profesional. Para más información visita nuestra página ([www.fordcredit.es](http://www.fordcredit.es)):

**Financiación Convencional** una fórmula de financiación tradicional para adquirir tu nuevo Ford, pagándolo en cómodas cuotas mensuales que se adaptan a tu bolsillo.

**Ford Business Partner**, un área especializada en autónomos y empresas con una amplia gama de productos y servicios (Renting, Leasing y Financiación) que satisfacen las necesidades de flota del cliente profesional.

**Ford Seguros (\*)** para disfrutar de tu coche con la tranquilidad de estar protegido ante situaciones adversas. Con el Seguro de Crédito y Seguro de Automóvil te ofrecemos amplias coberturas y toda la flexibilidad para que elijas la opción que mejor se adapte a tus necesidades. Puedes informarte en el Tlf.: 902 442 442.

(\*) Ford Seguros es un Programa dirigido a los Clientes de Ford en España e incluye productos especialmente diseñados para atender sus necesidades específicas, con la mediación de MARSH, S.A., Correduría de Seguros, con domicilio social en Pº Castellana, 216, 28046 Madrid (A-81332322). Inscrita en el Registro de la Dirección General de Seguros y Fondos de Pensiones con N° J-96 y en el Registro Mercantil de Madrid. Concertados los Seguros de Responsabilidad Civil y de Caución, según Ley 26/2006, de 17 de julio. Los productos son el resultado del asesoramiento independiente y objetivo prestado por MARSH quien, entre seguros del mismo tipo de distintas entidades aseguradoras, ha propuesto los que, según su criterio profesional, mejor se adaptan a las necesidades de los clientes de Ford en España. Productos distribuidos a través de FCE Bank plc Sucursal en España y la Red de Concesionarios adheridos al Programa Ford Seguros en su calidad de Auxiliares Externos del corredor.

### Servicios Postventa

**Garantía Inicial Ford:** Los vehículos Ford cuentan con dos años de garantía y asistencia en carretera "Ford Assistance" desde su matriculación.

**Ford Assistance:** Programa de asistencia en carretera en toda Europa\* incluyendo la reparación "in situ" o remolque gratuito al taller oficial Ford más cercano durante el periodo de garantía inicial del vehículo o la vigencia del programa Ford Protect\* suscrito.

**Ford Protect:** Disfrutarás de beneficios como la sustitución de componentes y sistemas más importantes de tu vehículo y la extensión del programa Ford Assistance de asistencia en carretera en 32 países de Europa\*.

**Servicio de Cita Previa:** Para evitarte incomodidades y asegurarte una atención programada, puedes concertar tu próxima visita al taller en el Tlf.: 902 442 442 o en la página web [www.ford.es](http://www.ford.es)

**Carrocería Autorizada:** Reparaciones de carrocería garantizadas por 3 años, asegurando la utilización de recambios originales Ford y realizadas exclusivamente por especialistas autorizados Ford.

**Ford Mantenimiento:** Por una cuota mensual, disfrutarás de la tranquilidad de dejar tu vehículo en manos de profesionales y sin gastos imprevistos. Disponemos también de un programa de mantenimiento con servicios exclusivos para autónomos y empresas.

\*Prestaciones del servicio sujetas a condiciones vigentes programas Ford Assistance y Ford Protect.

### Contactos

**Centro de Atención al Cliente Ford.** Puedes contactar directamente con tu taller Autorizado Ford o llamando al Centro de Relaciones con Clientes en el Tlf.: 96 178 90 00.

**Centro de Atención al cliente de Ford Credit,** cuando necesites aclaración sobre tu operación de financiación, llama al Tlf: 902 200 472 / 961 793 288 o entra en Ford Credit Servicios on line ([www.fordcreditserviciosonline.es](http://www.fordcreditserviciosonline.es)).



## Tecnología Ford ECOnetic

La tecnología Ford ECOnetic se ha desarrollado con el objetivo de reducir los costes de funcionamiento de tu vehículo mediante la reducción del consumo de combustible y de las emisiones de CO<sub>2</sub> sin renunciar a la elegancia, el rendimiento y la conducción de calidad.

Disponible ahora a un precio asequible

Los significativos avances de nuestros motores en eficacia y otras innovaciones como las indicadas más abajo en esta página se combinan para ayudar a mejorar el rendimiento y el consumo de combustible y a adaptar tu estilo de conducción para conseguir motores aún más eficaces\*. Muchas de estas tecnologías aparecen combinadas en el modelo Ford Transit ECOnetic, que consigue un impresionante 173 g/km CO<sub>2</sub> manteniendo la misma cilindrada y nivel de rendimiento. La aplicación de la tecnología Ford ECOnetic se ha ampliado recientemente para incluir vehículos eléctricos, híbridos-eléctricos e híbridos-eléctricos de enchufe, así como los programas de sostenibilidad de toda la compañía.

Crear un mañana más limpio

En Ford, llevamos tiempo trabajando discretamente para reducir nuestro impacto en el medio ambiente. Por ejemplo, los paneles solares/fotovoltaicos en los tejados de nuestra planta de producción de motores de Bridgend en Gales generan electricidad suficiente para alumbrar un área de 10.000 metros cuadrados; además contribuimos al desarrollo sostenible con casi 300 piezas montadas en vehículos Ford en Europa fabricadas de materiales reciclados no metálicos, produciendo 17.000 toneladas de residuos menos al año.

Si deseas más información, accede a: [www.ford.es/Ford\\_Innovacion/FordEconetic](http://www.ford.es/Ford_Innovacion/FordEconetic)

\*La tecnología Ford ECOnetic ofrece una disponibilidad variable según el modelo en la gama de vehículos comerciales de Ford. Acude a un punto de venta de la red Ford para obtener más información.

#### Carga regenerativa inteligente

Ayuda a mantener cargada la batería de la forma más eficiente, reduciendo la cantidad de combustible utilizado.

#### Auto Start-Stop

La función Auto Start-Stop reduce el consumo de combustible y las emisiones de CO<sub>2</sub> hasta en un 10%.

#### Nuevos motores Duratorq TDCi Fase V

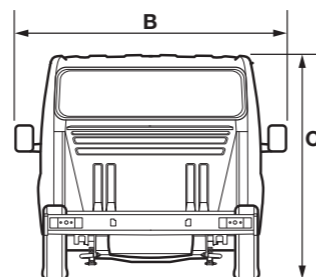
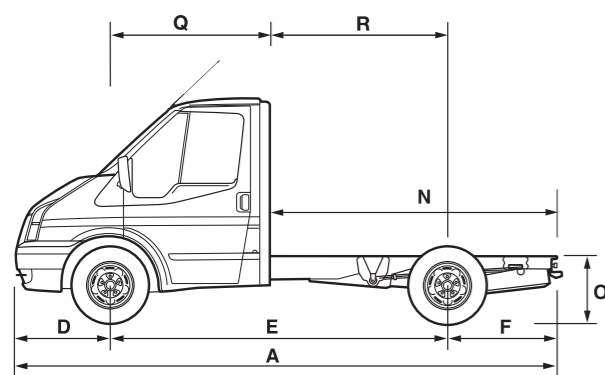
Diseñados para cumplir la rigurosa normativa de emisiones de Fase V de la UE, estos motores de gran eficacia proporcionan además una impresionante selección de potencia y par y además, en muchos modelos, amplían los intervalos de servicio hasta 50.000 km/2 años.

#### Testigo de cambio de marcha

Un testigo en el cuadro de instrumentos te avisa de cuándo debes cambiar de marcha, ayudándote a ahorrar combustible y proponiéndote un estilo de conducción más suave.



## Chasis Cabina Sencilla – Batalla Corta



## Dimensiones (mm)

		Chasis Batalla Corta Cabina Sencilla Tracción Delantera/Tracción Trasera
A	Longitud total	5114
B	Ancho total (con/sin retrovisores)	2374/1974
C	Altura total*	1974-2030/ 2032-2035
D	Voladizo delantero	933
E	Batalla	3137
F	Voladizo trasero	1044
N	Longitud del chasis	2881
O	Altura de carga*	666-735*/ 748-751*
Q	Trasera de la cabina hasta el centro de las ruedas delanteras	1406
R	Trasera de la cabina hasta el centro de las ruedas traseras	1731

**Nota:** Todas las cifras (especificadas en mm) están sujetas a tolerancias de fabricación y se refieren a modelos con especificaciones mínimas sin incluir equipamiento adicional. \*Las cifras de altura representan las dimensiones mínima y máxima de un vehículo totalmente cargado con la mínima carga útil hasta un vehículo sin carga con la máxima carga útil. Las ilustraciones son puramente orientativas.

## Pesos y cargas

	Tracción	Carga Útil	MMA (kg)	Tara (kg)	MMA eje delantero (kg)	MMA eje trasero (kg)	Relación de eje trasero <sup>00</sup>	MMC (kg) con relación de eje indicada
<b>330S Chasis Cabina Sencilla RS</b>								
2.2 TDCi 140 CV (103 kW)	TD	1796	3325	1529	1700	2150	4.93	5325
2.2 TDCi 155 CV (114 kW)	TT	1651	3325	1674	1700	2150	3.58/3.91*	5325

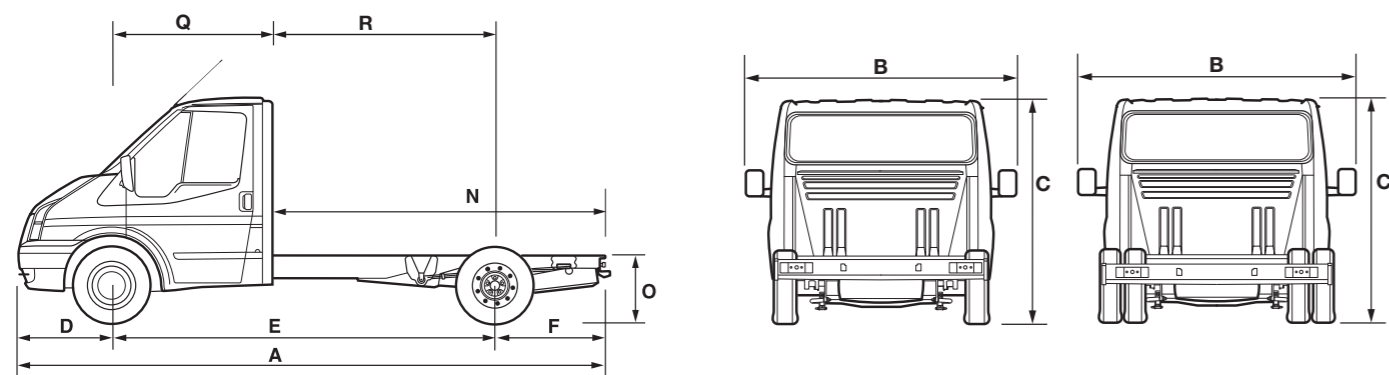
\*Relación de eje opcional. **RS** = Rueda Sencilla. **Carga Útil** = MMA – Tara. **MMA – Masa Máxima Autorizada:** Peso total permitido de un vehículo rígido -por ejemplo, con carrocería, carga útil, anexos, combustible, aceite, agua, conductor y pasajeros. **Tara:** Peso total del vehículo y la totalidad del equipamiento incluyendo el combustible, el agua, el conductor pero sin incluir la carga útil. **MMC – Masa Máxima del Conjunto.** El peso total permitido de un vehículo rígido (ver MMA) junto con su remolque y la carga. **TD** = Tracción delantera.

## Pesos y cargas

	Tracción	Carga Útil (kg)	MMA (kg)	Tara (kg)	MMA eje delantero (kg)	MMA eje trasero (kg)	Relación de eje trasero <sup>00</sup>	MMC (kg) con relación de eje indicada
<b>330S Chasis Cabina Sencilla RS con Caja de Cartolas</b>								
2.2 TDCi 140 CV (103 kW)	TD	1586	3325	1739	1700	2150	4.93	5325
2.2TDCi 155 CV (144 kW)	TT	1425	3325	1900	1700	2150	3.58/3.91*	5325

\*Relación de eje Opcional. **RS** = Rueda Sencilla. **Carga Útil** = MMA – Tara. **MMA – Masa Máxima Autorizada:** Peso total permitido de un vehículo rígido -por ejemplo, con carrocería, carga útil, anexos, combustible, aceite, agua, conductor y pasajeros. **Tara:** Peso total del vehículo y la totalidad del equipamiento incluyendo el combustible, el agua, el conductor pero sin incluir la carga útil. **MMC – Masa Máxima del Conjunto.** El peso total permitido de un vehículo rígido (ver MMA) junto con su remolque y la carga. **TD** = Tracción delantera.

## Chasis Cabina Sencilla – Batalla Media



### Dimensiones (mm)

	Chasis Batalla Media Cabina Sencilla Tracción Trasera
<b>A</b> Longitud total	5481
<b>B</b> Ancho total (con/sin retrovisores)	2374/1974 RS
	2492/2084 DR
<b>C</b> Altura total*	2023-2035
<b>D</b> Voladizo delantero	933
<b>E</b> Batalla	3504
<b>F</b> Voladizo trasero	1044
<b>N</b> Longitud del chasis	3148
<b>O</b> Altura de carga*	741-762
<b>Q</b> Trasera de la cabina hasta el centro de las ruedas delanteras	1406
<b>R</b> Trasera de la cabina hasta el centro de las ruedas traseras	2098

**Nota:** Todas las cifras (especificadas en mm) están sujetas a tolerancias de fabricación y se refieren a modelos con especificaciones mínimas sin incluir equipamiento adicional. \*Las cifras de altura representan las dimensiones mínima y máxima de un vehículo totalmente cargado con la mínima carga útil hasta un vehículo sin carga con la máxima carga útil. Las ilustraciones son puramente orientativas. **RS** = Rueda Sencilla. **DR** = Doble Rueda.

## Pesos y cargas

	Tracción	Carga Útil (kg)	MMA (kg)	Tara (kg)	MMA eje delantero (kg)	MMA eje trasero (kg)	Relación de eje trasero <sup>90</sup>	MMC (kg) con relación de eje indicada
<b>350M Chasis Cabina Sencilla RS</b>								
2.2 TDCi 125 CV (92 kW)	TT	1812	3500	1688	1850	2250	3.58/3.91*	5500
2.2 TDCi 125 CV (92 kW)	AWD	1737	3500	1763	1850	2250	3.91	6300
2.2 TDCi 155 CV (114 kW)	TT	1792	3500	1708	1850	2250	3.58/3.91*	5500

\*Relación de eje opcional. **RS** = Rueda Sencilla. **DR** = Doble Rueda. **Carga Útil** = MMA – Tara. **MMA – Masa Máxima Autorizada:** Peso total permitido de un vehículo rígido -por ejemplo, con carrocería, carga útil, anexos, combustible, aceite, agua, conductor y pasajeros. **Tara:** Peso total del vehículo y la totalidad del equipamiento incluyendo el combustible, el agua, el conductor pero sin incluir la carga útil. **MMC – Masa Máxima del Conjunto.** El peso total permitido de un vehículo rígido (ver MMA) junto con su remolque y la carga. **TD** = Tracción delantera. **TT** = Tracción trasera.

## Pesos y cargas

	Tracción	Carga Útil (kg)	MMA (kg)	Tara (kg)	MMA eje delantero (kg)	MMA eje trasero (kg)	Relación de eje trasero <sup>90</sup>	MMC (kg) con relación de eje indicada
<b>350M Chasis Cabina Sencilla DR</b>								
2.2 TDCi 125 CV (92 kW)	TT	1752	3500	1748	1850	2450	3.58/3.91*	5500
2.2 TDCi 155 CV (114 kW)	TT	1730	3500	1770	1850	2450	3.58/3.91*	6300

\*Relación de eje opcional. **RS** = Rueda Sencilla. **DR** = Doble Rueda. **Carga Útil** = MMA – Tara. **MMA – Masa Máxima Autorizada:** Peso total permitido de un vehículo rígido -por ejemplo, con carrocería, carga útil, anexos, combustible, aceite, agua, conductor y pasajeros. **Tara:** Peso total del vehículo y la totalidad del equipamiento incluyendo el combustible, el agua, el conductor pero sin incluir la carga útil. **MMC – Masa Máxima del Conjunto.** El peso total permitido de un vehículo rígido (ver MMA) junto con su remolque y la carga. **TD** = Tracción delantera. **TT** = Tracción trasera.

## Pesos y cargas

	Tracción	Carga Útil (kg)	MMA (kg)	Tara (kg)	MMA eje delantero (kg)	MMA eje trasero (kg)	Relación de eje trasero <sup>90</sup>	MMC (kg) con relación de eje indicada
<b>350M Chasis Cabina Sencilla RS con Caja de Cartolas</b>								
2.2 TDCi 125 CV (92 kW)	TT	1578	3500	1922	1850	2250	3.58/3.91*	5500
2.2 TDCi 125 CV (92 kW)	AWD	1503	3500	1997	1850	2250	3.91	6300
2.2 TDCi 155 CV (114 kW)	TT	1557	3500	1943	1850	2250	3.58/3.91*	5500

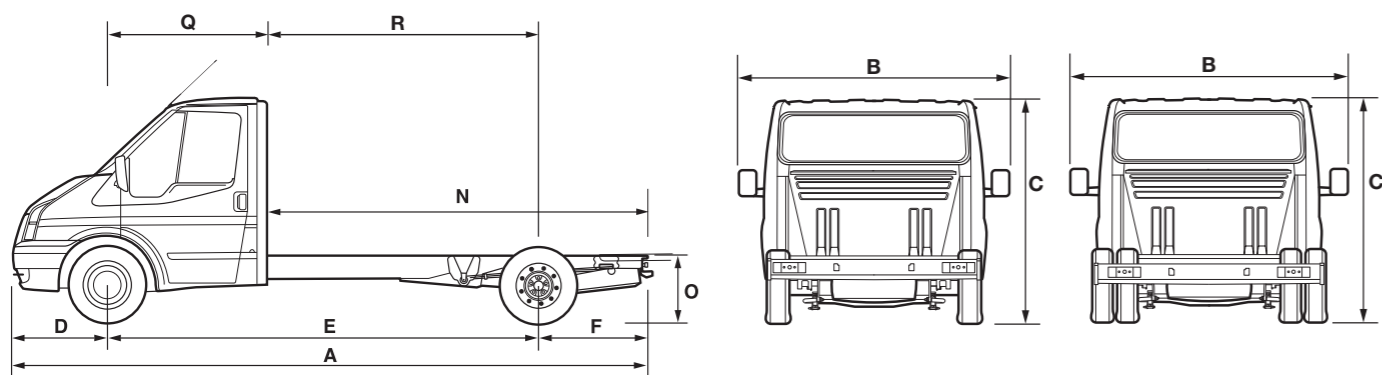
\*Relación de eje opcional. **RS** = Rueda Sencilla. **DR** = Doble Rueda. **Carga Útil** = MMA – Tara. **MMA – Masa Máxima Autorizada:** Peso total permitido de un vehículo rígido -por ejemplo, con carrocería, carga útil, anexos, combustible, aceite, agua, conductor y pasajeros. **Tara:** Peso total del vehículo y la totalidad del equipamiento incluyendo el combustible, el agua, el conductor pero sin incluir la carga útil. **MMC – Masa Máxima del Conjunto.** El peso total permitido de un vehículo rígido (ver MMA) junto con su remolque y la carga. **TD** = Tracción delantera. **TT** = Tracción Trasera.

## Pesos y cargas

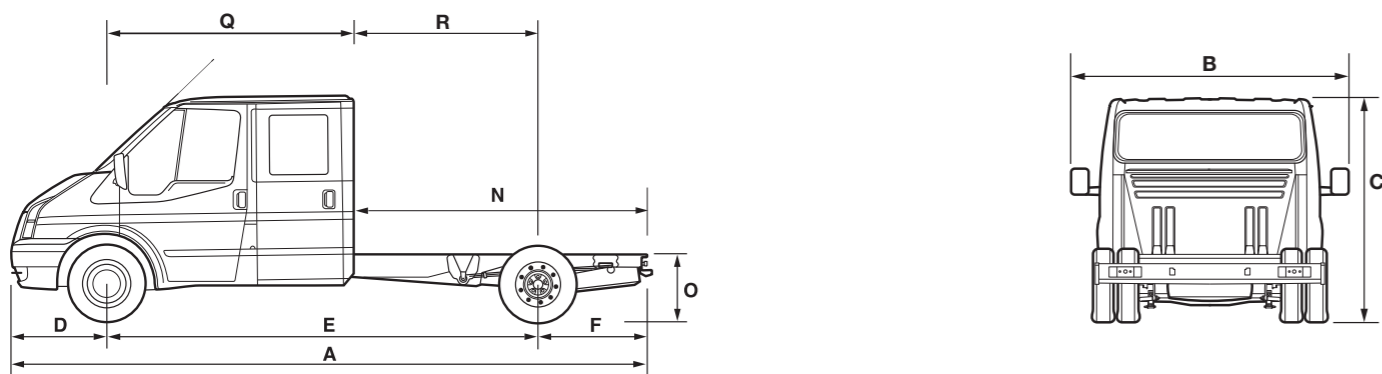
	Tracción	Carga Útil (kg)	MMA (kg)	Tara (kg)	MMA eje delantero (kg)	MMA eje trasero (kg)	Relación de eje trasero <sup>90</sup>	MMC (kg) con relación de eje indicada
<b>350M Chasis Cabina Sencilla DR con Caja de Cartolas</b>								
2.2 TDCi 125 CV (92 kW)	TT	1516	3500	1984	1850	2450	3.58/3.91*	5500
2.2 TDCi 155 CV (114 kW)	TT	1496	3500	2004	1850	2450	3.58/3.91*	5500

\*Relación de eje opcional. **RS** = Rueda Sencilla. **DR** = Doble Rueda. **Carga Útil** = MMA – Tara. **MMA – Masa Máxima Autorizada:** Peso total permitido de un vehículo rígido -por ejemplo, con carrocería, carga útil, anexos, combustible, aceite, agua, conductor y pasajeros. **Tara:** Peso total del vehículo y la totalidad del equipamiento incluyendo el combustible, el agua, el conductor pero sin incluir la carga útil. **MMC – Masa Máxima del Conjunto.** El peso total permitido de un vehículo rígido (ver MMA) junto con su remolque y la carga. **TD** = Tracción delantera. **TT** = Tracción trasera.

## Chasis Cabina Sencilla – Batalla Larga



## Chasis Cabina Doble – Batalla Larga



### Dimensiones (mm)

	Chasis Batalla Larga Cabina Sencilla Tracción Trasera	Chasis Batalla Larga Cabina Doble Tracción Trasera
<b>A</b> Longitud total	5931	5931
<b>B</b> Ancho total (con/sin retrovisores)	2374/1974 RS 2492/1974 DR	2374/1974 RS 2492/1974 DR
<b>C</b> Altura total*	2016-2031	2016-2031
<b>D</b> Voladizo delantero	933	933
<b>E</b> Batalla	3954	3954
<b>F</b> Voladizo trasero	1044	1044
<b>N</b> Longitud del chasis	3598	2777
<b>O</b> Altura de carga*	733-748	736-747
<b>Q</b> Trasera de la cabina hasta el centro de las ruedas delanteras	1406	2223
<b>R</b> Trasera de la cabina hasta el centro de las ruedas traseras	2548	1731

**Nota:** Todas las cifras (especificadas en mm) están sujetas a tolerancias de fabricación y se refieren a modelos con especificaciones mínimas sin incluir equipamiento adicional. \*Las cifras de altura representan las dimensiones mínima y máxima de un vehículo totalmente cargado con la mínima carga útil hasta un vehículo sin carga con la máxima carga útil. Las ilustraciones son puramente orientativas. **RS** = Rueda Sencilla. **DR** = Doble Rueda.

## Pesos y cargas

	Tracción	Carga Útil (kg)	MMA (kg)	Tara (kg)	MMA eje delantero (kg)	MMA eje trasero (kg)	Relación de eje trasero <sup>90</sup>	MMC (kg)
<b>350L Chasis Cabina Sencilla RS</b>								
2.2 TDCi 125 CV (92 kW)	TT	1781	3500	1719	1850	2250	3.58/3.91*	5500
2.2 TDCi 125 CV (92 kW)	AWD	1707	3500	1793	1850	2250	3.91	6300
2.2 TDCi 155 CV (114 kW)	TT	1761	3500	1739	1850	2250	3.58/3.91*	5500
<b>350L Chasis Doble Cabina RS</b>								
2.2 TDCi 125 CV (92 kW)	TT	1685	3500	1815	1850	2250	3.58/3.91*	5500
2.2 TDCi 125 CV (92 kW)	AWD	1610	3500	1890	1850	2250	3.91	6300
2.2 TDCi 155 CV (114 kW)	TT	1665	3500	1835	1850	2250	3.58/3.91*	5500

\*Relación de eje opcional. **RS** = Rueda Sencilla. **DR** = Doble Rueda. **Carga Útil** = MMA – Tara. **MMA – Masa Máxima Autorizada:** Peso total permitido de un vehículo rígido -por ejemplo, con carrocería, carga útil, anexos, combustible, aceite, agua, conductor y pasajeros. **Tara:** Peso total del vehículo y la totalidad del equipamiento incluyendo el combustible, el agua, el conductor pero sin incluir la carga útil. **MMC – Masa Máxima del Conjunto.** El peso total permitido de un vehículo rígido (ver MMA) junto con su remolque y la carga. **TD** = Tracción delantera. **TT** = Tracción Trasera.

## Pesos y cargas

	Tracción	Carga Útil (kg)	MMA (kg)	Tara (kg)	MMA eje delantero (kg)	MMA eje trasero (kg)	Relación de eje trasero	MMC (kg) con relación de eje indicada
<b>350L Chasis Cabina Sencilla DR</b>								
2.2 TDCi 125 CV (92 kW)	TT	1721	3500	1779	1850	2450	3.58/3.91*	5500
2.2 TDCi 155 CV (114 kW)	TT	1700	3500	1800	1850	2450	3.58/3.91*	5500
<b>350L Chasis Doble Cabina DR</b>								
2.2 TDCi 125 CV (92 kW)	TT	1645	3500	1855	1850	2450	3.58/3.91*	5500
2.2 TDCi 155 CV (114 kW)	TT	1624	3500	1878	1850	2450	3.58/3.91*	5500

\*Relación de eje opcional. **RS** = Rueda Sencilla. **DR** = Doble Rueda. **Carga Útil** = MMA – Tara. **MMA – Masa Máxima Autorizada:** Peso total permitido de un vehículo rígido -por ejemplo, con carrocería, carga útil, anexos, combustible, aceite, agua, conductor y pasajeros. **Tara:** Peso total del vehículo y la totalidad del equipamiento incluyendo el combustible, el agua, el conductor pero sin incluir la carga útil. **MMC – Masa Máxima del Conjunto.** El peso total permitido de un vehículo rígido (ver MMA) junto con su remolque y la carga. **TD** = Tracción delantera. **TT** = Tracción Trasera.

## Pesos y cargas

	Tracción	Carga Útil (kg)	MMA (kg)	Tara (kg)	MMA eje delantero (kg)	MMA eje trasero (kg)	Relación de eje trasero <sup>90</sup>	MMC (kg) con relación de eje indicada
<b>350L Chasis Cabina Sencilla RS con Caja de Cartolas</b>								
2.2 TDCi 125 CV (92 kW)	TT	1512	3500	1988	1850	2250	3.58/3.91*	5500
2.2 TDCi 125 CV (92 kW)	AWD	1437	3500	2063	1850	2250	3.91	6300
2.2 TDCi 155 CV(114 kW)	TT	1491	3500	2009	1850	2250	3.58/3.91*	5500
<b>350L Chasis Doble Cabina RS con Caja de Cartolas</b>								
2.2 TDCi 125 CV (92 kW)	TT	1475	3500	2025	1850	2250	3.58/3.91*	5500
2.2 TDCi 125 CV 92 kW)	AWD	1400	3500	2100	1850	2250	3.91	6300
2.2 TDCi 155 CV (114 kW)	TT	1478	3500	2022	1850	2250	3.58/3.91*	5500

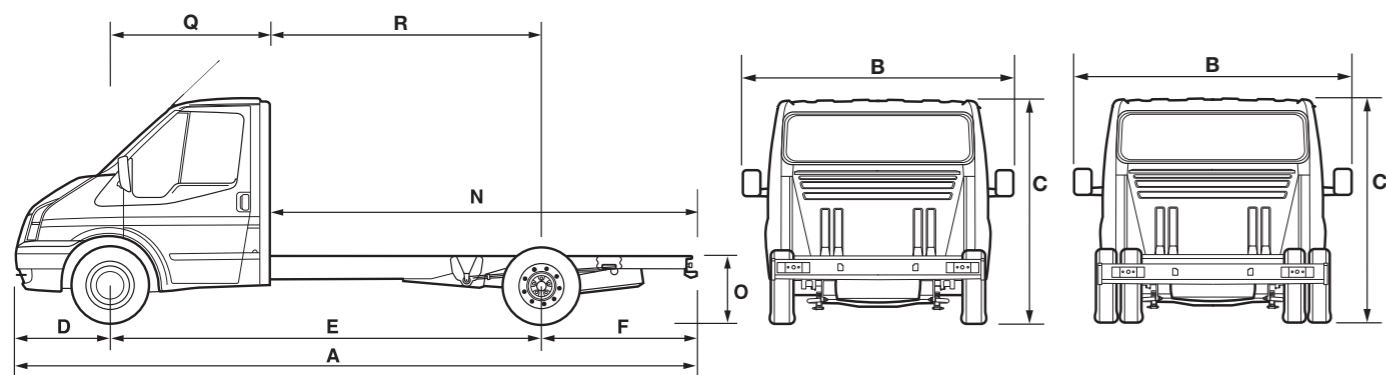
\*Relación de eje opcional. **RS** = Rueda Sencilla. **DR** = Doble Rueda. **Carga Útil** = MMA – Tara. **MMA – Masa Máxima Autorizada:** Peso total permitido de un vehículo rígido -por ejemplo, con carrocería, carga útil, anexos, combustible, aceite, agua, conductor y pasajeros. **Tara:** Peso total del vehículo y la totalidad del equipamiento incluyendo el combustible, el agua, el conductor pero sin incluir la carga útil. **MMC – Masa Máxima del Conjunto.** El peso total permitido de un vehículo rígido (ver MMA) junto con su remolque y la carga. **TD** = Tracción delantera. **TT** = Tracción Trasera.

## Pesos y cargas

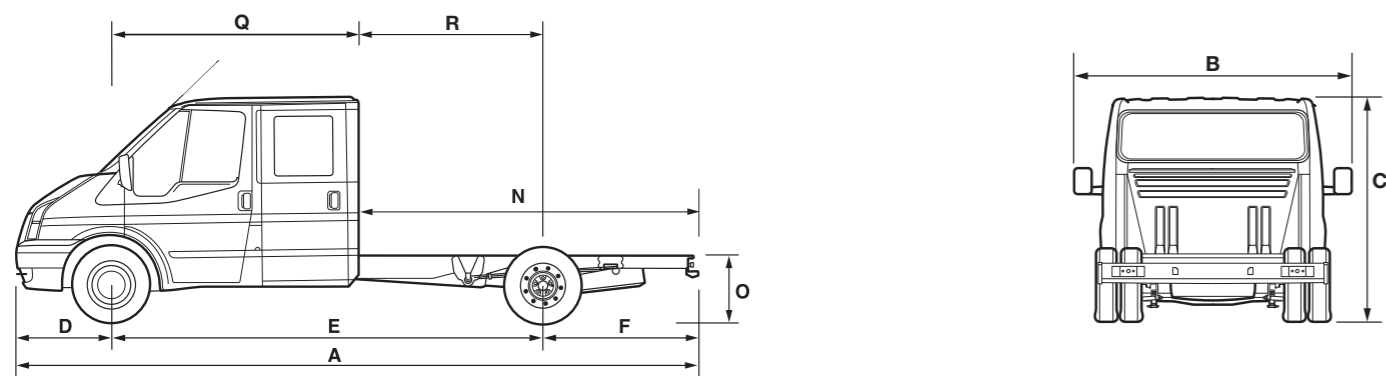
	Tracción	Carga Útil (kg)	MMA (kg)	Tara (kg)	MMA eje delantero (kg)	MMA eje trasero (kg)	Relación de eje trasero <sup>90</sup>	MMC (kg) con relación de eje indicada
<b>350L Chasis Cabina Sencilla DR con Caja de Cartolas</b>								
2.2 TDCi 125 CV (92 kW)	TT	1451	3500	2049	1850	2450	3.58/3.91*	5500
2.2 TDCi 155 CV (114 kW)	TT	1431	3500	2069	1850	2450	3.58/3.91*	5500
<b>350L Chasis Doble Cabina DR con Caja de Cartolas</b>								
2.2 TDCi 125 CV (92 kW)	TT	1435	3500	2065	1850	2450	3.58/3.91*	5500
2.2 TDCi 155 CV (114 kW)	TT	1435	3500	2065	1850	2450	3.58/3.91*	5500

\*Relación de eje opcional. **RS** = Rueda Sencilla. **DR** = Doble Rueda **Carga Útil** = MMA – Tara. **MMA – Masa Máxima Autorizada:** Peso total permitido de un vehículo rígido -por ejemplo, con carrocería, carga útil, anexos, combustible, aceite, agua, conductor y pasajeros. **Tara:** Peso total del vehículo y la totalidad del equipamiento incluyendo el combustible, el agua, el conductor pero sin incluir la carga útil. **MMC – Masa Máxima del Conjunto.** El peso total permitido de un vehículo rígido (ver MMA) junto con su remolque y la carga. **TD** = Tracción delantera. **TT** = Tracción Trasera.

## Chasis Cabina Sencilla – Batalla Extra Larga (EL)



## Chasis Cabina Doble – Batalla Extra Larga (EL)



### Dimensiones (mm)

	Chasis Batalla Extra Larga (EL) Cabina Sencilla Tracción Trasera	Chasis Batalla Extra Larga (EL) Cabina doble Tracción Trasera
<b>A</b> Longitud total	6319	6319
<b>B</b> Ancho total (con/sin retrovisores)	2374/1974 RS	2374/1974 RS
	2492/1974 DR	2492/1974 DR
<b>C</b> Altura total*	2015-2030	2015-2030
<b>D</b> Voladizo delantero	933	933
<b>E</b> Batalla	3954	3954
<b>F</b> Voladizo trasero	1427	1427
<b>N</b> Longitud del chasis	3980	3162
<b>O</b> Altura de carga*	654-658	652-657
<b>Q</b> Trasera de la cabina hasta el centro de las ruedas delanteras	1406	2223
<b>R</b> Trasera de la cabina hasta el centro de las ruedas traseras	2548	1731

**Nota:** Todas las cifras (especificadas en mm) están sujetas a tolerancias de fabricación y se refieren a modelos con especificaciones mínimas sin incluir equipamiento adicional. \*Las cifras de altura representan las dimensiones mínima y máxima de un vehículo totalmente cargado con la mínima carga útil hasta un vehículo sin carga con la máxima carga útil. Las ilustraciones son puramente orientativas.

## Pesos y cargas

	Tracción	Carga Útil (kg)	MMA (kg)	Tara (kg)	MMA eje delantero (kg)	MMA eje trasero (kg)	Relación de eje trasero <sup>090</sup>	MMC (kg) con relación de eje indicada
<b>350EL Chasis Cabina Sencilla RS</b>								
2.2 TDCi 125 CV (92 kW)	TT	1756	3500	1744	1850	2300	3.58/3.91*	5500
2.2 TDCi 125 CV (92 kW)	AWD	1682	3500	1818	1850	2300	3.91	6300
2.2 TDCi 155 CV (114 kW)	TT	1736	3500	1764	1850	2300	3.58/3.91*	5500
<b>350EL Chasis Doble Cabina RS</b>								
2.2 TDCi 125 CV (92 kW)	TT	1656	3500	1844	1850	2300	3.58/3.91*	5500
2.2 TDCi 125 CV (92 kW)	AWD	1581	3500	1919	1850	2300	3.91	6300
2.2 TDCi 155 CV (114 kW)	TT	1636	3500	1864	1850	2300	3.58/3.91*	5500

\*Relación de eje opcional. **RS** = Rueda Sencilla. **DR** = Doble Rueda. **Carga Útil** = MMA – Tara. **MMA – Masa Máxima Autorizada:** Peso total permitido de un vehículo rígido -por ejemplo, con carrocería, carga útil, anexos, combustible, aceite, agua, conductor y pasajeros. **Tara:** Peso total del vehículo y la totalidad del equipamiento incluyendo el combustible, el agua, el conductor pero sin incluir la carga útil. **MMC – Masa Máxima del Conjunto.** El peso total permitido de un vehículo rígido (ver MMA) junto con su remolque y la carga. **TD** = Tracción delantera. **TT** = Tracción Trasera.

## Pesos y cargas

	Tracción	Carga Útil (kg)	MMA (kg)	Tara (kg)	MMA eje delantero (kg)	MMA eje trasero (kg)	Relación de eje trasero <sup>090</sup>	MMC (kg) con relación de eje indicada
<b>350EL Chasis Cabina Sencilla DR</b>								
2.2 TDCi 125 CV (92 kW)	TT	1696	3500	1804	1850	2450	3.58/3.91*	6000
2.2 TDCi 155 CV (114 kW)	TT	1675	3500	1825	1850	2450	3.58/3.91*	6300
<b>460EL Chasis Cabina Sencilla DR</b>								
2.2 TDCi 155 CV (114 kW)	TT	2590	4490	1900	1850	3300	3.91	6500
<b>350EL Chasis Doble Cabina DR</b>								
2.2 TDCi 125 CV (92 kW)	TT	1616	3500	1884	1850	2450	3.58/3.91*	5500
2.2 TDCi 155 CV (114 kW)	TT	1595	3500	1905	1850	2450	3.58/3.91*	5500

\*Relación de eje opcional. **RS** = Rueda Sencilla. **DR** = Doble Rueda. **Carga Útil** = MMA – Tara. **Carga Útil (Bruta)** = MMA – MOM +75 Kg. **MMA – Masa Máxima Autorizada:** Peso total permitido de un vehículo rígido -por ejemplo, con carrocería, carga útil, anexos, combustible, aceite, agua, conductor y pasajeros. **Tara:** Peso total del vehículo y la totalidad del equipamiento incluyendo el combustible, el agua, el conductor pero sin incluir la carga útil. **MMC – Masa Máxima del Conjunto.** El peso total permitido de un vehículo rígido (ver MMA) junto con su remolque y la carga. **TD** = Tracción delantera. **TT** = Tracción Trasera.

## Pesos y cargas

	Tracción	Carga Útil (kg)	MMA (kg)	Tara (kg)	MMA eje delantero (kg)	MMA eje trasero (kg)	Relación de eje trasero <sup>090</sup>	MMC (kg) con relación de eje indicada
<b>350EL Chasis Cabina Sencilla RS con Caja de Cartolas</b>								
2.2 TDCi 125 CV (92 kW)	TT	1461	3500	2039	1850	2300	3.58/3.91*	5500
2.2 TDCi 125 CV (92 kW)	AWD	1386	3500	2114	1850	2300	3.91	6300
2.2 TDCi 155 CV (114 kW)	TT	1441	3500	2059	1850	2300	3.58/3.91*	5500

\*Relación de eje opcional. **RS** = Rueda Sencilla. **DR** = Doble Rueda. **Carga Útil** = MMA – Tara. **MMA – Masa Máxima Autorizada:** Peso total permitido de un vehículo rígido -por ejemplo, con carrocería, carga útil, anexos, combustible, aceite, agua, conductor y pasajeros. **Tara:** Peso total del vehículo y la totalidad del equipamiento incluyendo el combustible, el agua, el conductor pero sin incluir la carga útil. **MMC – Masa Máxima del Conjunto.** El peso total permitido de un vehículo rígido (ver MMA) junto con su remolque y la carga. **TD** = Tracción delantera. **TT** = Tracción Trasera.

## Pesos y cargas

	Tracción	Carga Útil (kg)	MMA (kg)	Tara (kg)	MMA eje delantero (kg)	MMA eje trasero (kg)	Relación de eje trasero <sup>090</sup>	MMC (kg) con relación de eje indicada
<b>350EL Chasis Cabina Sencilla DR con Caja de Cartolas</b>								
2.2 TDCi 125 CV (92 kW)	TT	1401	3500	2099	1850	2450	3.58/3.91*	5500
2.2 TDCi 155 CV (114 kW)	TT	1381	3500	2119	1850	2450	3.58/3.91*	5500
<b>460EL Chasis Cabina Sencilla DR con Caja de Cartolas</b>								
2.2 TDCi 155 CV (114 kW)	TT	2290	4490	2200	1850	3300	3.91	6500
<b>350EL Chasis Doble Cabina DR con Caja de Cartolas</b>								
2.2 TDCi 125 CV (92 kW)	TT	1386	3500	2114	1850	2450	3.58/3.91*	5500
2.2 TDCi 155 CV (114 kW)	TT	1366	3500	2134	1850	2450	3.58/3.91*	5500

\*Relación de eje opcional. **RS** = Rueda Sencilla. **DR** = Doble Rueda. **Carga Útil** = MMA – Tara. **MMA – Masa Máxima Autorizada:** Peso total permitido de un vehículo rígido -por ejemplo, con carrocería, carga útil, anexos, combustible, aceite, agua, conductor y pasajeros. **Tara:** Peso total del vehículo y la totalidad del equipamiento incluyendo el combustible, el agua, el conductor pero sin incluir la carga útil. **MMC – Masa Máxima del Conjunto.** El peso total permitido de un vehículo rígido (ver MMA) junto con su remolque y la carga. **TD** = Tracción delantera. **TT** = Tracción Trasera.

## Disponibilidad de Modelos

	330S RS	350M	350L	350EL	460EL
<b>Chasis Cabina Sencilla</b>					
2.2 Duratorq TDCi 125 CV diesel 6 velocidades TT		●	●	●	
2.2 Duratorq TDCi 140 CV diesel 6 velocidades TD	●				
2.2 Duratorq TDCi 155 CV diesel 6 velocidades TT	●	●	●	●	●

● = De serie, ○ = Opción. **RS** = Rueda Sencilla, **TT** = Tracción Trasera, **TD** = Tracción Delantera.

		350L	350EL
<b>Chasis Cabina Doble</b>			
2.2 Duratorq TDCi 125 CV diesel 6 velocidades			●
2.2 Duratorq TDCi 155 CV diesel 6 velocidades			●

● = De serie, ○ = Opción.

## Datos del motor

	Datos técnicos del motor	Potencia máxima <sup>o</sup>	Par máximo <sup>o</sup>
<b>2.2 Duratorq TDCi 100 CV</b> 2198 cc	Diesel/4 cilindros en línea/DOHC/16 válvulas/Culata de aleación/Sistema de inyección directa mutlipunto de alta presión "common rail"/Turbo intercooler eléctrico de geometría variable/Sistema electrónico EGR/6 velocidades	74 kW (100 CV) a 3500 min <sup>-1</sup> (rpm)	310 Nm a 1300 min <sup>-1</sup> (rpm)
<b>2.2 Duratorq TDCi 125CV</b> 2198 cc	Diesel/4 cilindros en línea/DOHC/16 válvulas/Culata de aleación/Sistema de inyección directa mutlipunto de alta presión "common rail"/Turbo intercooler eléctrico de geometría variable/Sistema electrónico EGR/6 velocidades	92 kW (125 CV) a 3500 min <sup>-1</sup> (rpm)	330 Nm a 1450 min <sup>-1</sup> (rpm)
<b>2.2 Duratorq TDCi 140 CV</b> 2198 cc	Diesel/4 cilindros en línea/DOHC/16 válvulas/Culata de aleación/Sistema de inyección directa mutlipunto de alta presión "common rail"/Turbo intercooler eléctrico de geometría variable/Sistema electrónico EGR/6 velocidades	103 kW (140 CV) a 3500 min <sup>-1</sup> (rpm)	350 Nm a 1450 min <sup>-1</sup> (rpm)
<b>2.2 Duratorq TDCi 155 CV</b> 2402 cc	Diesel/4 cilindros en línea/DOHC/16 válvulas/Culata de aleación/Sistema de inyección directa mutlipunto de alta presión "common rail"/Turbo intercooler eléctrico de geometría variable/Sistema electrónico EGR/6 velocidades	114 kW (155 CV) a 3500 min <sup>-1</sup> (rpm)	385 Nm a 1600 min <sup>-1</sup> (rpm)

## Consumo, Prestaciones y Emisiones

	Relación de eje	Emisiones de CO <sub>2</sub> (g/km) <sup>o</sup>	Consumo de combustible (L/100 km <sup>o</sup> )		
			Urbano	Extra Urbano	Combinado
<b>Cabina Sencilla/Cabina Doble (hasta 3500 kg MMA)</b>					
2.2 Duratorq TDCi 125 CV Diesel, manual, 6 velocidades	3.58/3.91	224-234	9.7-10.4	7.8-8.0	8.5-8.9
2.2 Duratorq TDCi 140 CV Diesel, manual, 6 velocidades	4.93	199	8.8	6.8	7.5
2.2 Duratorq TDCi 125 CV Diesel, manual, 6 velocidades AWD	3.91	252	11.2	8.6	9.6
2.2 Duratorq TDCi 155 CV Diesel, manual, 6 velocidades	3.58/3.91	219-234	9.5-10.4	7.6-8.0	8.3-8.9
<b>Cabina Sencilla (superior a 3500 kg MMA)</b>					
2.2 Duratorq TDCi 155 CV Diesel, manual, 6 velocidades*	3.91	271-274	12.8-12.9	8.8-8.9	10.3-10.4

<sup>o</sup>Todas las cifras de emisiones de CO<sub>2</sub> que constan en g/km y las cifras de consumo de combustible en L/100 km provienen de las pruebas probadas de acuerdo a la directiva 80/1268/EEC. Las cifras de pruebas de emisiones de CO<sub>2</sub> y consumo de combustible mostradas en la tabla son orientativas y no expresan o implican garantía. Todos los test realizados son con llantas y neumáticos de serie, otros podrían alterar el resultado. Toda la información mostrada es para Cabina Sencilla y Cabina Doble, sin considerar ningún tipo de transformación ni carga en el Chasis, lo que podría hacer variar la información de consumo de combustible y emisiones de CO<sub>2</sub>. Datos calculados sin Caja de Cartolas. Consulte a su concesionario para datos con Caja de Cartolas. \*Las cifras de consumos están por confirmar y por tanto son orientativas.

## Mecánica

	Cabina Sencilla				Cabir
	BC	BM	BL	EL	BL/EL
Tracción AWD "All Wheel Drive" (Sólo en motor de 125 CV, relación de eje 3.91 y rueda sencilla) (Incluye airbag de pasajero)		○	○	○	○
Filtro de partículas	●	●	●	●	●
<b>Frenos</b>					
Doble circuito, servoasistencia autorregulable. Delanteros y traseros de disco	●	●	●	●	●
<b>Depósito de combustible</b>					
80 litros	●	●	●	●	●
103 litros (Tracción Trasera)	○	○	○	○	○
<b>Dirección</b>					
Dirección asistida	●	●	●	●	●
<b>Suspensión</b>					
Delantera por columnas MacPherson, muelles de tarado variable, barra estabilizadora y amortiguadores con columnas de gas	●	●	●	●	●
Trasera con muelles laminados y amortiguadores con columnas de gas	●	●	●	●	●
<b>Relaciones de eje</b>					
Relación final de eje – 3.58 (Tracción Trasera)		●	●		●
Relación final de eje – 3.91* (Tracción Trasera)		○	○	●	○
Relación final de eje – 4.93 (Tracción Delantera)	○				
<b>Diámetro de giro</b>					
De bordillo a bordillo – 11.4 m, de pared a pared 12.0 m	●				
De bordillo a bordillo – 12.5 m, de pared a pared 13.1 m		●			
De bordillo a bordillo – 13.9 m, de pared a pared 14.5 m				●	●

● = De serie, ○ = Opción. \*Sólo de serie en la version 460EL y en AWD.

## Seguridad y protección antirrobo

	Cabina Sencilla			Cabina Doble
	BC	BM	BL/EL	BL/EL
<b>Seguridad</b>				
ABS, ESP (Incluye Distribución Electrónica de la Frenada – EBD)	●	●	●	●
TCS (Control de tracción)	●	●	●	●
HLA (Asistencia de arranque en pendiente) (No disponible en AWD)	●	●	●	●
HBA (Asistencia de frenada de emergencia)	●	●	●	●
Dirección asistida	●	●	●	●
Airbag – Conductor	●	●	●	●
Airbag – Pasajero delantero (De serie en AWD)*	○	○	○	○
Airbag – Laterales (Disponibles sólo con asiento individual pasajero y airbag de pasajero. No disponible con Auto Stop/Start)	○	○	○	○
Cinturones de seguridad – de 3 puntos con carrete de inercia	●	●	●	●
<b>Protección antirrobo</b>				
Tapa del depósito de combustible – Con cerradura	●	●	●	●
Inmovilizador – Sistema Pasivo Antirrobo (SECURIFORD)	●	●	●	●
Cierres – De alta seguridad, protegido con molduras reforzadas	●	●	●	●
Cierre – Control remoto de doble cierre centralizado	●	●	●	●
Cierre – Con función ‘Slam-Lock’ en todas las puertas	●	●	●	●
Apertura del capó mediante llave	●	●	●	●
Número de Identificación del Vehículo – Visible	●	●	●	●
Alarma perimétrica	○	○	○	○

● = De serie, ○ = Opción. \*Nota Nunca debe instalarse en el asiento delantero del pasajero un asiento para niños en dirección contraria a la marcha cuando el vehículo Ford vaya equipado con airbag delantero o lateral de pasajero.

## Ruedas

	BC	BM	BL	BEL
	330 RS	350 RS	350 DR RS	350 RD 350 RS 350 R!
<b>TD</b>				
Ruedas – Llantas de acero 5½x16" con tapacubos centrales y neumáticos 215/75 R16C 113/111 R BSW	●			
Ruedas – Llantas de aleación 5½x16" con neumáticos 215/75 R16C 113/111 R BSW (no disponible en Rueda Doble)	○			
<b>TT</b>				
Ruedas – Llantas de acero 5½x16" con tapacubos centrales y neumáticos 215/75 R16C 113/111 R BSW	●	●	●	●
Ruedas – Llantas de acero 5x16" con tapacubos centrales y neumáticos 185/75 R16C 104/102 R BSW		●	●	●
Ruedas – Llantas de acero 5x16" con tapacubos centrales y neumáticos 195/75 R16C 107/105 R BSW				
<b>AWD</b>				
Ruedas – Llantas de acero 5½x16" con tapacubos centrales y neumáticos 215/75 R16C 113/111 R BSW	●		●	●

● = De Serie, ○ = Opción, con coste adicional. **RS** = Rueda Sencilla. **RD** = Rueda Doble.

## Equipamiento exterior

	Cabina Sencilla			Cabina Doble
	BC	BM	BL/EL	BL/EL
<b>Diseño y carrocería</b>				
Doble rueda	○	●	●	●
Rueda sencilla (No disponible en 460 EL)	●	○	○	○
Parrilla acabado plateado	●	●	●	●
Paragolpes – Color carrocería (Incluido en Paquete Estilo)	○	○	○	○
Tapacubos (Incluido en Paquete Estilo)	○	○	○	○
Neumáticos Goodyear All-Weather	○	○	○	○
Pintura – Metalizada	○	○	○	○
<b>Funcionalidad exterior</b>				
Puertas – Laterales acristaladas			●	●
Ventanillas – Delanteras, con elevalunas eléctricos	●	●	●	●
Ventanillas – Traseras fijas			●	●
Retrovisores exteriores – Eliminador de punto ciego	●	●	●	●
Retrovisores exteriores – Eléctricos (Incluido en Paquete Visión)	○	○	○	○
Parabrisas térmico – Quickclear (Incluido en Paquete Visión)	○	○	○	○
Limpiaparabrisas – Delanteros, dos velocidades, con lavado eléctrico	●	●	●	●
Sensor de lluvia (Incluido en Paquete Visión)	○	○	○	○
Compensador de Centro de Gravedad	●	●	●	●
Guardabarros – Delanteros	●	●	●	●
Gancho de remolque	○	○	○	○
Caja de Cartolas	○	○	○	○
Luneta trasera térmica	●	●	●	●
<b>Faros</b>				
Faros halógenos, intermitentes, faros antiniebla traseros, luz de marcha atrás	●	●	●	●
Faros – Antiniebla delanteros (Incluidos en Paquete Visión y Estilo)	○	○	○	○
Faros – Autoencendido automático de luces delanteras (Incluido en Paquete Visión)	○	○	○	○
Faros – Función de retardo de apagado, 30 segundos	●	●	●	●
Nivelación de faros + Toma auxiliar de corriente en cabina	●	●	●	●
Luces de galibo	●	●	●	●

● = De serie, ○ = Opción.

## Equipamiento interior

	Cabina Sencilla			Cabina Doble
	BC	BM	BL/EL	BL/EL
<b>Audio</b>				
Preinstalación de radio	●	●	●	●
Radio/CD estéreo – Modelo 6000, 2 altavoces, mando en el volante	●	●	●	●
Radio/CD estéreo – Modelo 6006, 2 altavoces, cargador de 6CDs, mando en el volante	○	○	○	○
Navegador FX con Radio/CD- Pantalla de 5", 4 altavoces, mandos en el volante, conector AUX para sistemas de audio externos y SD memory card	○	○	○	○
Bluetooth® (Incluido en Paquete Cool)	○	○	○	○
<b>Alfombrillas y guarnechos</b>				
Alfombrilla de goma en suelo de la cabina	●	●	●	●
Guarnechos de las puertas delanteras, moldeado con tiradores y hueco portaobjetos	●	●	●	●
<b>Iluminación Interior</b>				
Luces de cortesía – Montadas en el techo	●	●	●	●
<b>Instrumentos y mandos</b>				
Instrumentos – Velocímetro, tacómetro, odómetro, indicador de combustible, indicador temperatura del agua, cuentakilómetros parcial y reloj digital	●	●	●	●
Luces de aviso de presión de aceite, intermitentes, luz de cruce, luces encendidas, encendido/alternador, fallo de frenos, luz del habitáculo (cuando vaya instalado), airbag(s) (cuando vaya instalado)	●	●	●	●
Mandos de calefacción iluminados – ventilador 3 velocidades. Cuatro salidas con control de temperatura y dirección, dos desempañadores para ventanillas laterales	●	●	●	●
Navegador por satélite + Radio CD con mando en el volante	○	○	○	○
Control de crucero – Incluye volante y palanca de cambios en cuero (Incluido en Paquete Electrónico)	○	○	○	○
Ordenador de abordo (Incluido en Paquete Electrónico)	○	○	○	○
Batería – Servicios pesados	●	●	●	●
Arranque en frío (encendido a -20°C)	●	●	●	●
Tacógrafo – Digital (Sólo en versión 460DR )				●
Palancas – Funciones de intermitentes y limpiaparabrisas integradas en la columna de la dirección	●	●	●	●
<b>Asientos</b>				
Tapicería – Tela	●	●	●	●
Cinturones de seguridad – Ajustable en altura, conductor y pasajero	●	●	●	●
Asiento Individual Pasajero	○	○	○	○
Asientos – Asiento conductor ajustable en altura + asiento pasajero doble fijo	●	●	●	●
Asientos – Asiento conductor térmico con ajuste lumbar	○	○	○	○
Asientos – 2ª fila de asientos				●

## Equipamiento interior

	Cabina Sencilla			Cabina Doble
	BC	BM	BL/EL	BL/EL
<b>Confort y Habitabilidad</b>				
Calefacción con sistema de recirculación	●	●	●	●
Retrovisor interior – Antideslumbramiento	●	●	●	●
Guantera – Con tapa. Capacidad para hojas tamaño A-4	●	●	●	●
Posavasos – Dos, montados en el salpicadero	●	●	●	●
Paquete fumador – Encendedor y cenicero	○	○	○	○
Portaobjetos – Para mapas en puertas delanteras	●	●	●	●
Portaobjetos – Lado del conductor y del pasajero, capacidad para una botella de 2 litros	●	●	●	●
Portaobjetos – Montado en el salpicadero central, con tapa. Lado conductor y pasajero	●	●	●	●
Portaobjetos – Espacio central portadocumentos	●	●	●	●
Portaobjetos – Soporte para tickets de aparcamiento y peaje	●	●	●	●
Quitasoles – Dos, pivotantes	●	●	●	●
Reloj digital, cuarzo	●	●	●	●

● = De serie, ○ = Opción. La marca y logos Bluetooth® son propiedad de Bluetooth SIG Inc. Ford utiliza estos bajo licencia.

## Paquetes opcionales

	Cabina Sencilla			Cabina Doble
	BC	BM	BL/EL	BL/EL
Paquete Cool (Aire acondicionado, V2C y Bluetooth®)	○	○	○	○
Paquete Estilo (Faros antiniebla, Tapacubos, Molduras laterales, Paragolpes color carrocería, Retrovisores eléctricos) Incompatible con Doble rueda	○	○	○	○
Paquete Visión (Parabrisas térmico, Sensor de lluvia, Autoencendido de luces, Faros antiniebla y Retrovisores termoelectrónicos)	○	○	○	○
Paquete Electrónico (Ordenador de abordo, Control de crucero y Volante de cuero)	○	○	○	○
ECOpack – Sistema Ford Auto-Start/Stop, ordenador de abordo, batería doble y Limitador de Velocidad 110 km/h. (No disponible en AWD)	○	○	○	○

○ = Opción. ♦ Paquete AWD sólo disponible en modelos con motor de 125 CV con Rueda Sencilla. La marca y logos Bluetooth® son propiedad de Bluetooth SIG Inc. Ford utiliza estos bajo licencia.

# Colores y tapicería

Disponibilidad de colores de carrocería	Colores de carrocería sólidos			Colores de carrocería metalizados*						
	Rojo Vulcano	Azul Báltico	Blanco	Plata Perla	Negro Grafito	Gris Midnight	Gris Mica	Azul Ártico	Azul Egeo	Rojo Mars
<b>Modelo</b>										
Chasis Cabina Sencilla	●	●	●	●	●	●	●	●	●	●
Chasis Cabina Doble	●	●	●	●	●	●	●	●	●	●

\*Pintura metalizada opcional con coste adicional.

## Especialistas de Vehículos Comerciales

Aunque la gama de vehículos Ford ya ofrece una gran variedad de características, el programa de Especialistas de Vehículos Comerciales va un paso más adelante. Con el puedes pedir desde artículos pequeños, como una batería secundaria, hasta algo tan complejo como una plataforma con rampa.

Si deseas un vehículo en un color en particular, o necesitas un carrozado para un uso en específico, los Especialistas de Vehículos Comerciales cuentan con la flexibilidad y experiencia para asesorarte y ofrecerte el vehículo que tú necesitas.

Para mayor información, contacta a tu concesionario Ford.

**Nota** Las imágenes que aparecen en este catálogo son solo ilustrativas de los colores de carrocería y puede que no reflejen el vehículo descrito. Los colores y tapicerías reproducidos en este catálogo podrían mostrar variación respecto a la realidad debido a las limitaciones del proceso de impresión.



1



2



3



4



6



7



5



9



8



10

## Colores Clásicos

- 1 Rojo Vulcano
- 2 Blanco
- 3 Azul Báltico
- 4 Plata Perla\*
- 5 Negro Grafito\*

## Colores Contemporáneos

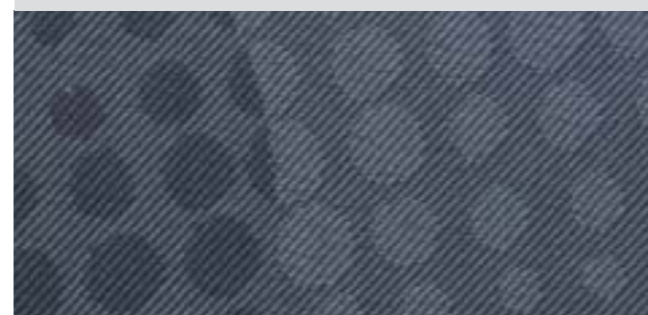
- 6 Gris Midnight \*
- 7 Azul ártico\*<sup>o</sup>
- 8 Azul Egeo\*<sup>o</sup>
- 9 Rojo Mars\*
- 10 Gris Mica\*<sup>o</sup>

Ford entiende que el color de pintura que usted seleccione representará su color corporativo para los próximos años. Por lo tanto le recomendamos uno de nuestros colores sólido o contemporáneos. Sin embargo, si usted necesita un color exclusivo para su vehículo o su flota infórmese en su concesionario sobre nuestros colores especiales que le ofrecen más de 100 opciones de colores. Los colores metalizados reflejan las últimas tendencias pero están sujetos a cambio de disponibilidad en el futuro.

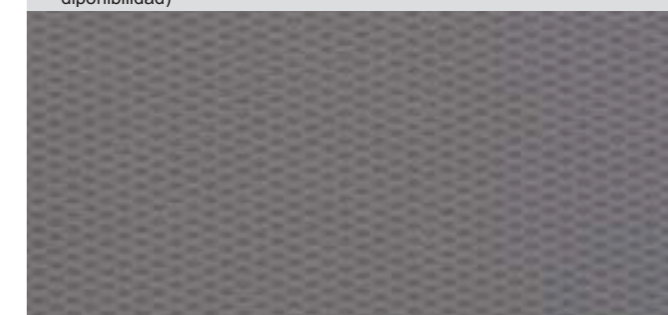
\*Pintura metálica opcional, con coste adicional.

<sup>o</sup>No disponible desde January 2012.

Ford Transit Chasis Cabina  
Tipo Tomy en color Lichen



Ford Transit Chasis Cabina  
Tipo York en color Lichen (Opción, no en Doble Cabina, sujeto a disponibilidad)





MY 2012 ESP es

**Ilustraciones, descripciones y especificaciones.** El contenido de esta publicación es correcto en el momento de pasar a imprenta. Ford tiene una política de desarrollo permanente de sus productos, por lo que se reserva el derecho a modificar las especificaciones, los colores y los precios de los modelos y artículos ilustrados y descritos en esta publicación en cualquier momento. Para información más reciente consulte en un punto de venta de la red Ford. **Equipamiento opcional.** Cuando en esta publicación se describa una característica o función como "Opción" o "Montaje/paquete opcional", se asumirá que conlleva un coste adicional al precio base del vehículo, a menos que se especifique lo contrario. Todos los modelos y combinaciones de colores están sujetos a disponibilidad. **Nota:** Algunas de las imágenes que aparecen en este catálogo corresponden a un modelo anterior a la producción y/o están generadas por ordenador. Por tanto, el diseño y las características de la versión final del vehículo pueden variar en algunos aspectos. Asimismo, algunas de las características que se muestran en los vehículos pueden ser opcionales. **Nota:** Este catálogo incluye accesorios originales de Ford y una cuidadosa selección de productos de nuestros proveedores, que se presentan con sus propias marcas. Todos los productos identificados como de proveedores están sujetos a las condiciones de garantía definidas por el proveedor correspondiente y no son responsabilidad de Ford. **Nota:** Los logotipos y la marca Bluetooth® son propiedad de Bluetooth SIG, Inc. Ford Motor Company y sus compañías filiales disponen de autorización para hacer uso de los mismos. Las demás marcas registradas y nombres comerciales pertenecen a sus dueños correspondientes. La planta Gemasolar de energía termosolar es propiedad de Torresol Energy.



Cuando haya terminado con este catálogo, por favor recíclalo.



Ford y BP – Trabajando juntos para reducir el consumo de combustible y de emisiones.

Publicado por Ford Motor Company Limited, Brentwood, Essex, Inglaterra. Registrado en Inglaterra N<sup>o</sup> 235446. BJN 307355. FoE O49E. PN 177509/0911/2.4m/ESP es June 2011.

© Ford Motor Company Limited.

[www.ford.es](http://www.ford.es)